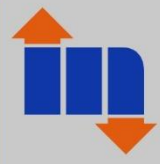
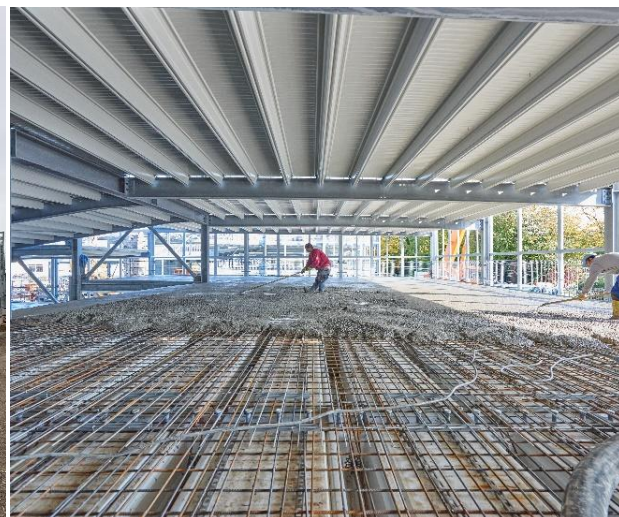


Brückner Group Neubau von zwei baugleichen Parkhäusern in Siegsdorf

MAYER
HOCH- UND TIEFBAU



Mayer Hoch- und Tiefbau GmbH
Hauptstraße 5
D-83324 Ruhpolding



Projektbeschreibung

Neubau von zwei baugleichen Parkhäusern für die Brückner Group GmbH in Siegsdorf mit insgesamt 655 Stellplätzen auf 9 Ebenen.

Ca. 13.500 m² Hoesch-Additiv-Systemdecke mit Aufbeton.
Gebäudemaße: 55,0 m x 33,5 m und 60,0 m x 33,5 m, Höhe jew. 12,0 m

Leistung:

- Erd-, Kanal- und Entwässerungsarbeiten
- Ortbetonarbeiten
- Fertigteilarbeiten für Treppenhäuser
- Beschichtungsarbeiten (13.500 m²)

Info

| | |
|-------------|--|
| Bauherr: | Brückner Group GmbH Königsberger Str. 5 - 7 83313 Siegsdorf |
| Bauleitung: | ARGE Mayer Hoch- und Tiefbau GmbH/ Stahlbau Staßfurt Industrieb. GmbH Hauptstraße 5 83324 Ruhpolding |
| Ausführung: | ARGE Mayer Hoch- und Tiefbau GmbH/ Stahlbau Staßfurt Industrieb. GmbH Hauptstraße 5 83324 Ruhpolding |
| Bauzeit: | April 2017 – Januar 2018 |